

# 45



## Seeger-Keilringe für Bohrungen Seeger-Rings for shafts Segments extérieurs Seeger

Maßliste  
Data chart  
Table  
dimensionnelle

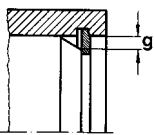
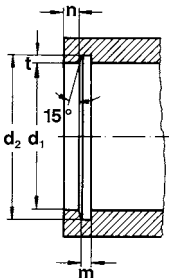
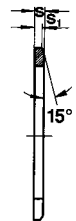
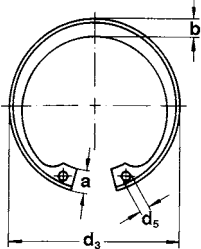
JB 40 – JB 140

Bezeichnung  
Designation  
Désignation

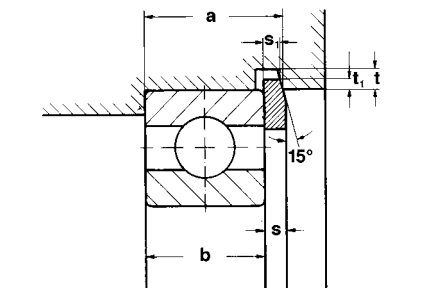
Nennmaß  
Nominal  
dimension  
Dimension  
nominale

Ring · Ring · Anneau

	Toleranz Tolerance Tolérance		Toleranz Tolerance Tolérance		Toleranz Tolerance Tolérance	a	b	d <sub>5</sub>	Gew. Weight Masse
d <sub>1</sub>	s	s <sub>1</sub>	d <sub>3</sub>			max.	≈	min.	kg/1000



JB 40	40	1,65	-0,15	1,25	-0,050	44,0	+0,90 -0,60	5,3	4,0	1,9	0,18
JB 41	41	1,65	-0,15	1,22	-0,050	45,8	+0,90 -0,60	5,9	4,0	1,9	0,20
JB 42	42	1,65	-0,15	1,22	-0,050	46,6	+0,90 -0,60	5,9	4,2	1,9	0,20
JB 43	43	1,65	-0,15	1,19	-0,050	47,6	+0,90 -0,60	5,9	4,3	1,9	0,20
JB 44	44	1,65	-0,15	1,19	-0,050	49,3	+0,90 -0,60	6,1	4,3	1,9	0,20
JB 46	46	1,65	-0,15	1,19	-0,050	51,1	+0,90 -0,60	6,1	4,3	2,3	0,23
JB 47	47	1,65	-0,15	1,19	-0,050	52,2	+0,90 -0,60	6,1	4,3	2,3	0,23
JB 48	48	1,65	-0,15	1,19	-0,050	52,6	+0,90 -0,60	6,1	4,3	2,3	0,23
JB 51	51	1,65	-0,15	1,15	-0,050	56,1	+0,90 -0,60	6,2	4,3	2,3	0,23
JB 52	52	2,05	-0,15	1,50	-0,075	57,9	+1,00 -0,75	6,5	4,7	2,3	0,23
JB 54	54	2,05	-0,15	1,56	-0,075	59,7	+1,00 -0,75	6,7	4,9	2,3	0,25
JB 56	56	2,05	-0,15	1,54	-0,075	61,3	+1,00 -0,75	6,8	5,0	2,3	0,25
JB 57	57	2,05	-0,15	1,54	-0,075	63,2	+1,00 -0,75	7,0	5,2	2,3	0,25
JB 60	60	2,05	-0,15	1,51	-0,075	66,8	+1,00 -0,75	7,0	5,3	2,3	0,28
JB 62	62	2,05	-0,15	1,48	-0,075	68,6	+1,00 -0,75	7,2	5,2	2,7	0,30
JB 63	63	2,05	-0,15	1,48	-0,075	70,5	+1,00 -0,75	7,2	5,3	2,7	0,30
JB 65	65	2,45	-0,15	1,88	-0,100	72,2	+1,00 -0,75	7,5	5,6	2,7	0,30
JB 67	67	2,45	-0,15	1,85	-0,100	73,9	+1,00 -0,75	7,5	5,7	2,7	0,33
JB 68	68	2,45	-0,15	1,85	-0,100	75,7	+1,00 -0,75	7,7	6,0	2,7	0,33
JB 70	70	2,45	-0,15	1,83	-0,100	77,5	+1,00 -0,75	7,7	5,9	2,7	0,36
JB 72	72	2,45	-0,15	1,83	-0,100	79,3	+1,00 -0,75	7,7	5,8	2,7	0,36
JB 78	78	2,85	-0,15	2,15	-0,130	86,8	+1,40 -1,40	8,1	6,5	3,1	0,38
JB 80	80	2,85	-0,15	2,15	-0,130	89,5	+1,40 -1,40	8,1	6,7	3,1	0,38
JB 82	82	2,85	-0,15	2,15	-0,130	92,0	+1,40 -1,40	8,9	6,8	3,1	0,41
JB 85	85	2,85	-0,15	2,15	-0,130	94,8	+1,40 -1,40	8,9	7,0	3,1	0,41
JB 88	88	2,85	-0,15	2,15	-0,130	98,0	+1,40 -1,40	8,9	7,4	3,1	0,43
JB 90	90	2,85	-0,15	2,15	-0,130	100,0	+1,40 -1,40	8,9	7,4	3,1	0,46
JB 92	92	2,85	-0,15	2,15	-0,130	102,2	+1,40 -1,40	8,9	7,7	3,1	0,40
JB 95	95	2,85	-0,15	2,15	-0,130	105,6	+1,65 -1,65	8,9	7,8	3,1	0,48
JB 98	98	2,85	-0,15	2,15	-0,130	109,0	+1,65 -1,65	9,6	8,1	3,1	0,51
JB 100	100	2,85	-0,15	2,15	-0,130	110,7	+1,65 -1,65	9,6	8,1	3,1	0,53
JB 102	102	2,85	-0,15	2,15	-0,130	112,4	+1,65 -1,65	9,6	8,4	3,1	0,53
JB 105	105	2,85	-0,15	2,15	-0,130	115,8	+1,65 -1,65	9,6	8,4	3,1	0,53
JB 108	108	2,85	-0,15	2,15	-0,130	119,2	+1,65 -1,65	9,6	8,5	3,1	0,53
JB 110	110	2,85	-0,15	2,15	-0,130	120,8	+1,65 -1,65	10,5	8,6	3,8	0,53
JB 115	115	2,85	-0,15	2,15	-0,130	125,5	+1,65 -1,65	10,5	8,9	3,8	0,56
JB 118	118	2,85	-0,15	2,15	-0,130	128,9	+1,65 -1,65	10,5	8,9	3,8	0,56
JB 120	120	2,85	-0,15	2,15	-0,130	132,4	+1,65 -1,65	10,5	9,1	3,8	0,58
JB 127	127	2,85	-0,15	2,15	-0,130	139,3	+1,65 -1,65	11,3	9,9	3,8	0,58
JB 140	140	3,25	-0,20	2,49	-0,150	154,1	+1,65 -1,65	11,8	10,4	3,8	0,61



Seeger-Keilringe für Bohrungen  
Seeger-Rings for shafts  
Segments extérieurs Seeger



45

JB 40 – JB 140

Nut · Groove · Gorge

Ergänzende Daten · Supplementary data · Données complémentaires

$d_2$	Toleranz Tolerance Tolérance	m min.	Toleranz Tolerance Tolérance	t	n	$F_R$ (kN)	g	$F_{Rg}$ (kN)	K (kN·mm)
42,8	+0,13	1,30	+0,025	1,40	4,5	24,8	2,0	4,6	47,2
44,0	+0,13	1,30	+0,025	1,50	4,7	23,2	2,0	4,3	44,2
45,0	+0,13	1,30	+0,025	1,50	4,8	23,7	2,0	4,4	45,5
46,0	+0,13	1,27	+0,025	1,50	4,9	22,9	2,0	4,3	44,2
47,2	+0,13	1,27	+0,025	1,85	5,1	22,1	2,0	4,2	42,9
49,4	+0,13	1,27	+0,025	1,70	5,2	20,9	2,0	4,0	40,9
50,4	+0,13	1,27	+0,025	1,70	5,3	20,3	2,0	3,9	40,0
51,5	+0,13	1,27	+0,025	1,75	5,4	17,9	2,0	3,5	35,5
54,6	+0,13	1,22	+0,025	1,80	5,7	17,5	2,0	3,4	35,2
55,7	+0,15	1,65	+0,038	1,85	5,9	46,3	2,0	9,1	81,3
57,9	+0,15	1,65	+0,038	1,95	6,1	45,9	2,0	9,1	81,5
60,1	+0,15	1,63	+0,038	2,05	6,4	43,9	2,0	8,8	78,7
61,5	+0,15	1,63	+0,038	2,25	6,7	44,5	2,0	8,9	80,1
64,5	+0,15	1,60	+0,038	2,25	7,0	43,6	2,0	7,8	79,7
66,5	+0,15	1,57	+0,038	2,25	7,0	38,0	2,0	7,8	70,0
67,7	+0,15	1,57	+0,038	2,35	7,2	37,9	2,0	7,8	70,2
69,8	+0,15	1,98	+0,038	2,40	7,4	71,1	2,5	11,9	132,9
71,9	+0,15	1,96	+0,038	2,45	7,7	68,1	2,5	11,6	128,6
73,1	+0,15	1,96	+0,038	2,55	7,8	70,4	2,5	12,0	133,4
75,2	+0,15	1,93	+0,038	2,60	8,0	66,0	2,5	11,4	126,3
77,3	+0,15	1,93	+0,038	2,65	8,2	61,9	2,5	10,8	119,6
83,7	+0,15	2,26	+0,051	2,85	8,9	112,7	2,5	20,2	197,5
86,0	+0,15	2,26	+0,051	3,00	9,0	112,2	2,5	20,2	198,4
88,1	+0,15	2,26	+0,051	3,05	9,1	110,0	2,5	20,0	196,5
91,2	+0,15	2,26	+0,051	3,10	9,6	108,0	3,0	16,6	195,3
94,6	+0,15	2,26	+0,051	3,30	10,0	108,8	3,0	16,9	199,3
96,8	+0,15	2,26	+0,051	3,40	10,4	105,3	3,0	16,5	194,5
99,0	+0,15	2,26	+0,051	3,50	10,7	106,4	3,0	16,8	198,0
102,1	+0,15	2,26	+0,051	3,55	11,3	103,1	3,0	16,6	194,3
105,5	+0,15	2,26	+0,051	3,75	11,5	102,4	3,0	16,6	195,4
107,6	+0,15	2,26	+0,051	3,80	11,6	99,5	3,0	16,3	191,4
109,7	+0,15	2,26	+0,051	3,85	11,7	100,5	3,0	16,6	194,8
112,8	+0,15	2,26	+0,051	3,90	12,0	96,4	3,0	16,1	183,1
116,1	+0,15	2,26	+0,051	4,05	12,1	93,6	3,0	15,8	185,8
118,0	+0,15	2,26	+0,051	4,00	12,3	92,5	3,0	15,7	184,9
123,2	+0,15	2,26	+0,051	4,10	12,6	89,8	3,0	15,6	183,2
126,3	+0,15	2,26	+0,051	4,15	12,8	86,5	3,0	15,2	178,5
128,6	+0,15	2,26	+0,051	4,30	13,0	86,3	3,0	15,3	179,2
135,8	+0,15	2,26	+0,051	4,40	13,4	86,8	3,0	15,7	184,9
149,2	+0,15	2,29	+0,051	4,60	14,1	119,6	3,0	22,7	266,9

$$\Sigma \Delta \leq L = t/2 \cdot \tan 15^\circ$$

Für die Bemaßung gilt:

The following applies to dimensioning:

Pour le calcul, procédez comme suit:

$$a_{\min.} \geq b_{\max.} + S_{1\max.} + t_1 \tan 15^\circ$$

$$a_{\max.} \leq b_{\min.} + S_{1\min.} + t_2 \tan 15^\circ$$

$$L = \max. a - a_{\min.}$$

$$t_1 = t/2$$

$$t_2 < t$$

Härte / Hardness / Dureté:  $d_1 \leq 34$  mm: 48 ÷ 53 HRC,  $d_1 \geq 35$  mm: 47 ÷ 51 HRC

\* Weitere Größen auf Anfrage. / Please enquire about other sizes. / Autres tailles sur demande.